

令和8年7月号

友の家通信

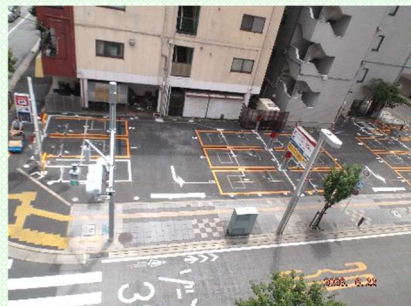
ともつう

社会福祉法人 おいてけ堀協会
すみだ地域生活支援センター友の家
〒130-0012
墨田区太平 1-11-7
グランドステータスKIYA 4階
相談電話 03-3626-6164

からくり時計が 寄贈されました



一昨年に亡くなったメンバーのご家族から、壁掛けのからくり時計をご寄贈いただきました。1時間毎に文字盤が開いて中の人形が動きながら音楽が流れます。音楽は6種類なので一日居ないと全部聞けない！



となりの謎駐車場

タワービュー通りを挟んで隣のコインパーキング。2月に閉鎖となり、いよいよこどもビルが建つのかと思いきや、最近になって改装され新しいコインパーキングに生まれ変わりました。

最近のあれこれ

カレーの会が復活します！



しばらくの間休止していた木曜日の夕食会に代わり、7月から「カレーの会」が復活します。7月は2日の木曜日に、その後も月1回程度木曜日に開催します（「ハヤシの会」、「シチューの会」になる場合もあります）。

今回より夕方の時間帯だけでなく、「開所中はいつでも食べられる」スタイルにします。木曜日は開所が13時からなので、ちょっと遅めのお昼ご飯にもご利用いただけます。参加費は300円、予約不要です。

今年もOTプログラムで七夕飾りと短冊をみなさんで作りました。願い事を書きにお越しくださいね。笹はいつもの「枯れない笹」です。（枯れないけど葉が目減りしたような…）



7月14日(火)は法人全体の職員会議のため、14時で閉所となります。よろしくお願いたします。

緊急の変更やプログラム内容などはX(旧Twitter)で(ほぼ毎日)発信しています。
☆Xのアカウントがない方は掲示板をご覧ください。(アクセスキーは「tomo」)



X



掲示板